



ПРИ ПОДДЕРЖКЕ
ФОНДА
ПРЕЗИДЕНТСКИХ
ГРАНТОВ

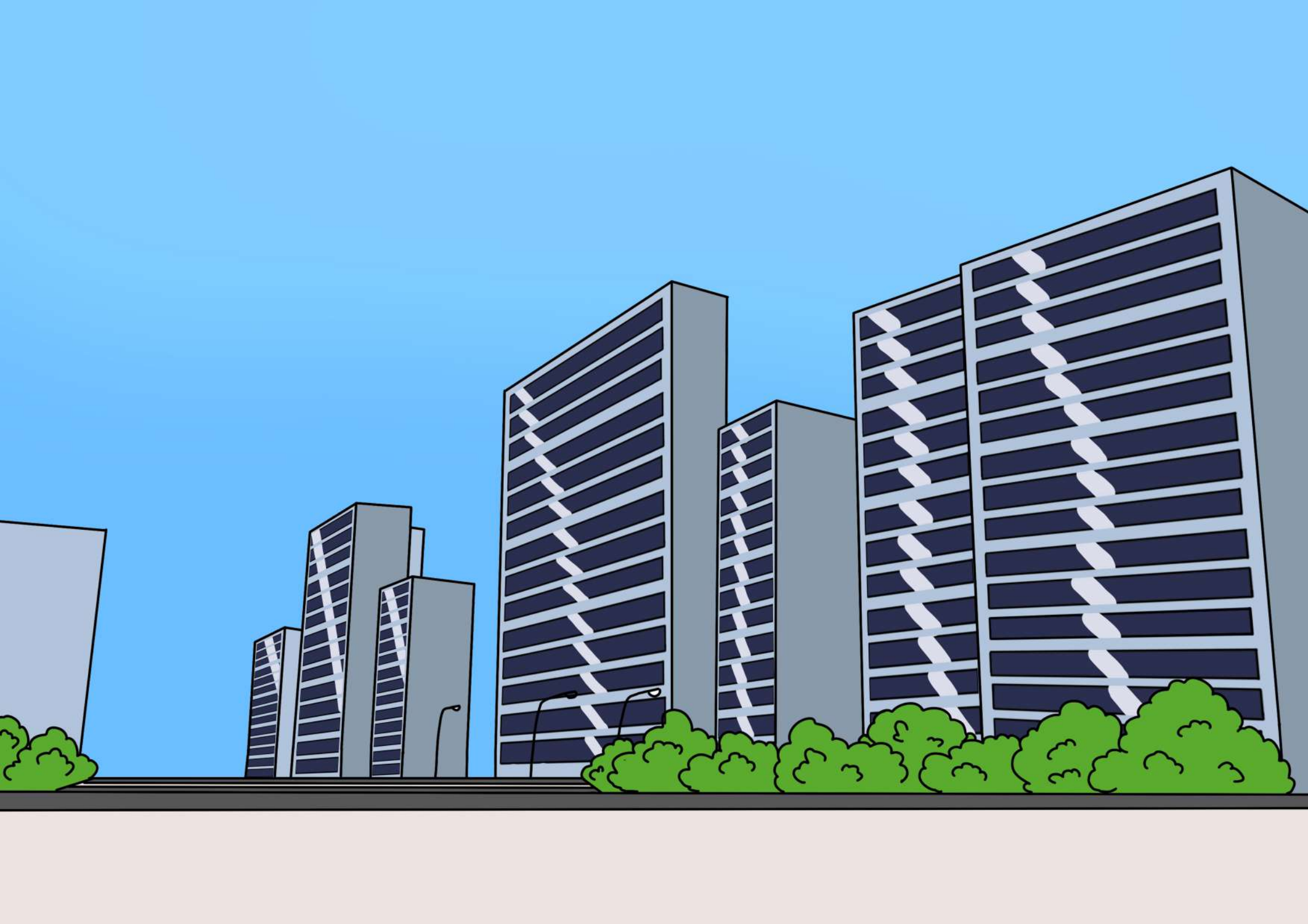


МБДОУ д/сад № 13 «Малыш»



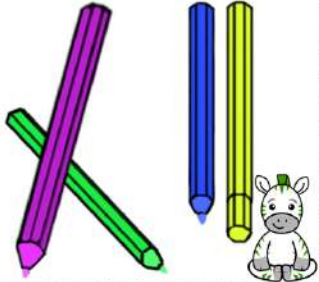
«*Экологический Светофор*»

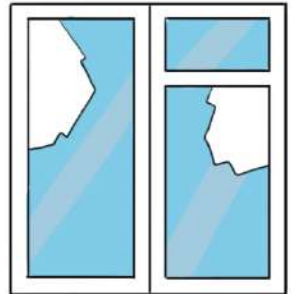
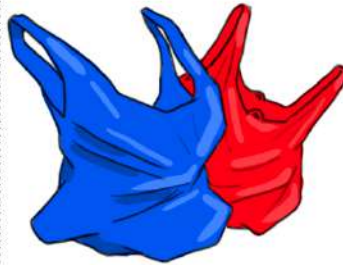
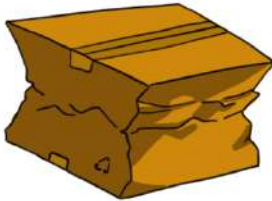
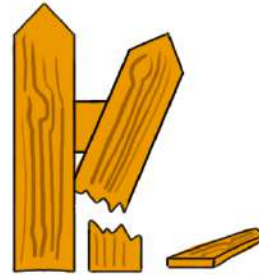
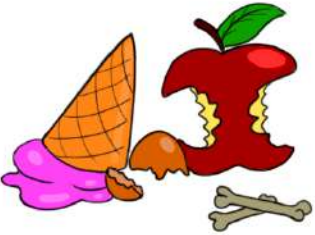
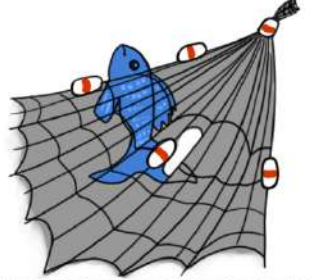
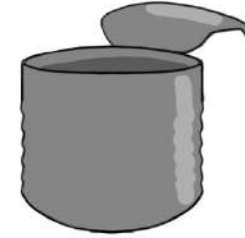
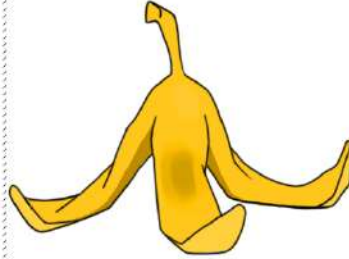
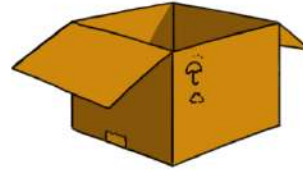
г. Дивногорск

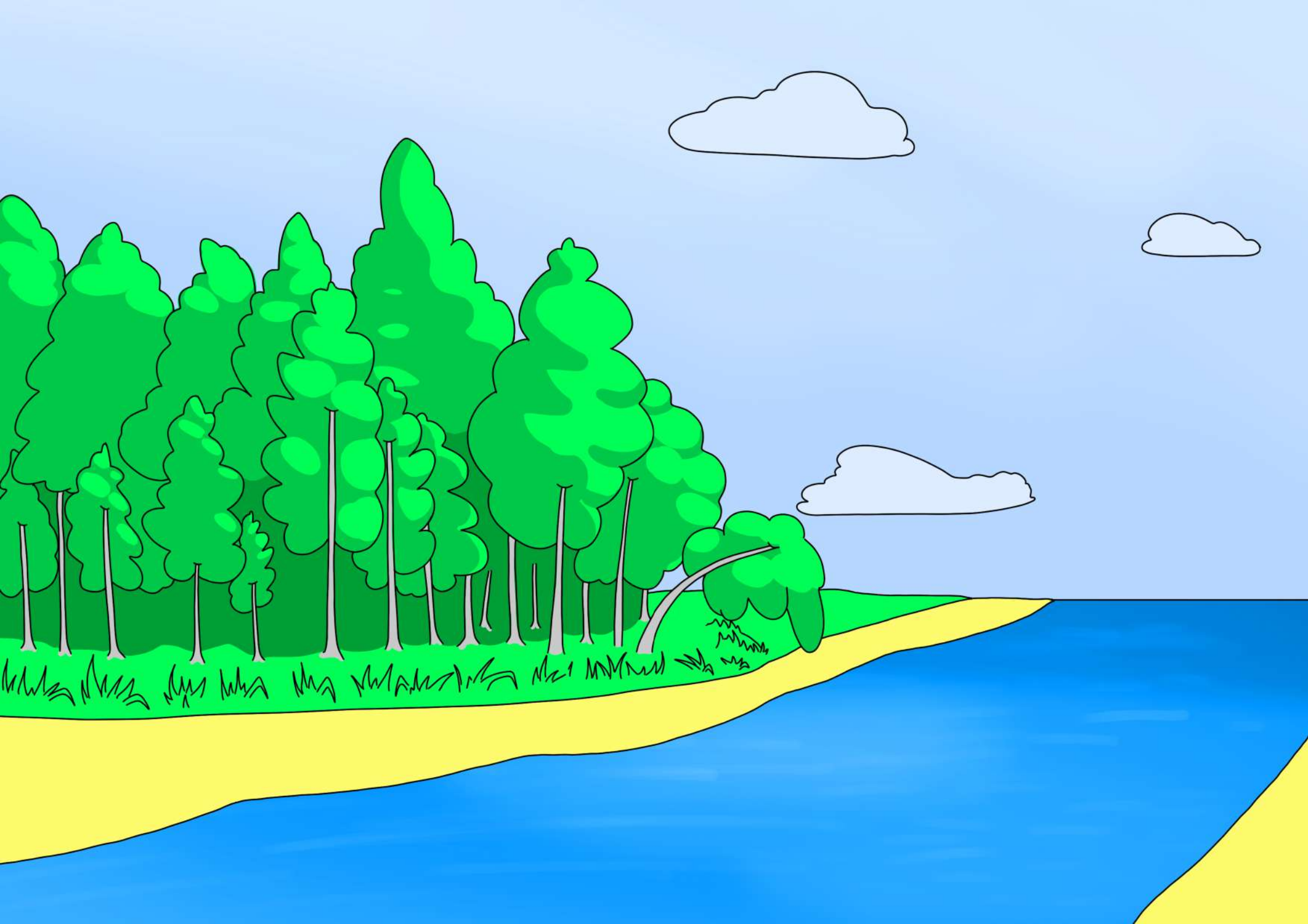




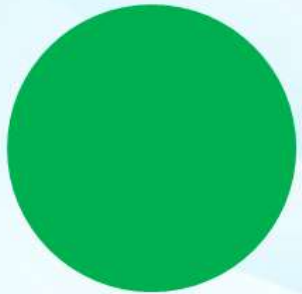
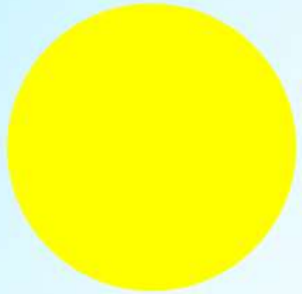
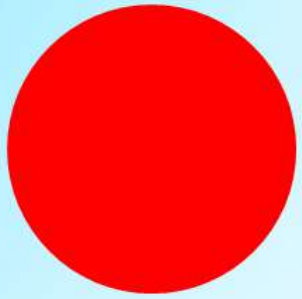








Экологический светофор



Игра «Экологический светофор»

Для детей 5-7 лет

Перед Вами увлекательная игра «Экологический светофор». Она поможет научить детей правильной сортировке и утилизации мусора на разных локациях (территориях). Эти знания необходимы для дальнейшего развития, жизнедеятельности, осознания необходимости правильно утилизировать разный вид отходов. Уже в детском возрасте закладывается правильное отношение к своему здоровью, заботе об окружающих, бережное отношение к природе. Целью игры является понимание детьми как утилизировать отходы быстро, своевременно и максимально безопасно.

Комплектность:

1. Игровое поле (А4) - 4шт.
2. Экологический светофор (А4) – 4 шт.
3. Разрезные карты с цветными картинками – 24 шт.
4. Правила игры – 1 шт.

Подготовка к игре:

Разрежьте каждую цветную карту по линиям на карточки, получится 24 шт. (4 комплекта).

Правила игры:

В игру могут играть от 2 до 5 человек. Выбирается ведущий, который раздает или предлагает вытянуть вариант игрового поля. Ведущий раздает «Экологический светофор», на котором расположены три дорожки: красная дорожка - полная ликвидация отходов (специальная утилизация опасных отходов); желтая дорожка – утилизация для вторичного использования; зеленая дорожка – отходы, которые легко и быстро разлагаются.

Чтобы не наносить вред себе, окружающим, окружающей природе, необходимо правильно сортировать отходы для утилизации. Отходы остаются всегда и везде, на даче, дома, на пикнике, при прогулке по городу. Важно понимать и правильно распределять разный вид отходов. Для этого нужно распределить картинки по цветным дорожкам. На каждую дорожку можно положить от 2 до 5 картинок в соответствии с цветом. Задача игрока понять, какая картинка подходит к определенной дорожке и объяснить почему такой выбор.

По окончании игры даются дополнительные карточки с изображением Зебренька, на которой нарисованы усложненный вариант отходов (задание от Зебренька). Ребенок должен определить к какому полю относится карточка и к какой цветовой дорожке подходят.

Также имеются дополнительные пустые карточки, на которых можно предложить свои варианты отходов.

Таблица правильных ответов (карточки могут пополняться, вариации правильных ответов будут меняться, есть карточки, которые можно отнести к двум дорожкам)

Дорожка	Карточки с ответами				
					
