

A vibrant landscape design scene featuring a stream, children, and a deer. The scene is lush with greenery, including various trees and plants. A stream flows through the center, with children playing on the banks. A deer is visible in the foreground on the left. The text is overlaid on the scene in a decorative, glowing font.

ВОСПИТАНИЕ ПРЕКРАСНЫМ

ЛАНДШАФТНОЕ ПРОЕКТИРОВАНИЕ

В ЗЕЛЕННЫХ ШКОЛАХ

КРАСНОЯРЬЯ



ЗЕЛЕНое ОБРАЗОВАНИЕ

1. ЧИСТАЯ ЗЕМЛЯ
Уборка территорий
Сбор вторсырья



2. ЗЕЛЕНАЯ ЗЕМЛЯ
Заповедное дело
Озеленение



3. ЭКО-ВОЛОНТЕРСТВО
Эко-просвещение
Эко-акции



4. ЭКО-ТВОРЧЕСТВО
Эко-конкурсы
Эко-проекты



СВЕДЕНИЯ ШКОЛ



5. ЭКО-ПРАЗДНИК

Зеленая Школа

В проекте «Зебра» – это образовательное учреждение, базовой составляющей которого является деятельность по формированию экологической культуры всех субъектов образовательного процесса - педагогов, детей и их родителей, и которая от ступени к ступени обретает все более системный характер.

2
СТУПЕНЬ

ЗЕЛЕНАЯ ШКОЛА

Целостно-системный уровень

ЗЕЛЕНАЯ ШКОЛА

Структурно-системный уровень

1
СТУПЕНЬ

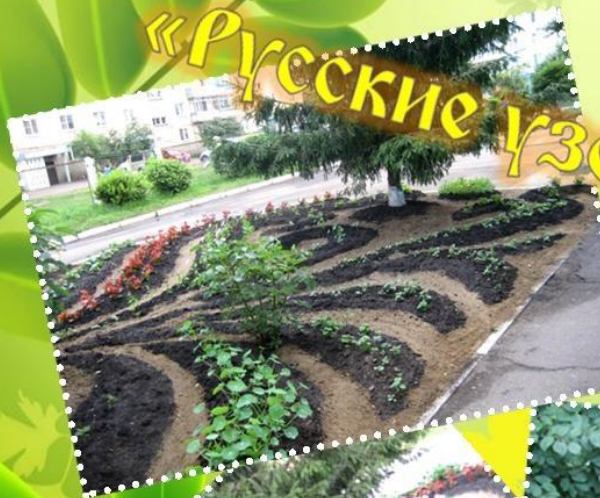
ЗЕЛЕНАЯ ШКОЛА

Комплексно-системный уровень

Она обязательно включает в себя активную работу всего коллектива по увеличению площади зеленых насаждений, а также общее продвижение в экологическом проектировании. В случае гармоничного соединения этих направлений появляются достойные примеры совершенствования окружающей среды - и как средства обучения и воспитания, и как общего местообитания.



«Русские узоры»



Проект



Проект



«Цветочный рай»



«Альпинарий»



Проект





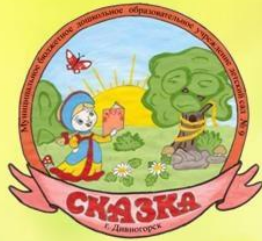
ЧДОУ Детский сад №198 г. Красноярск

Проект



Катальпа
Катальпа относится к семейству Бигнониевых. Растение родом из Азии и Северной Америки. Новая оригинальная посадка в индустриальных странах, его называют фиговое дерево, сахарное индийское бобовое дерево, сахарное дерево. Также его называют карри-сладким. Растение имеет голубые и розовые, мажорантовые, желтые и фиолетовые цветы. На территории детского сада Катальпа используется для озеленения территории, а также для украшения фасадов зданий.

«Детский сад
Начинается с участка»



МБДОУ Детский сад №9 г. Дивногорска «Сказка»

«Мой сказочный край»

Клумба

«Смотровая площадка»



Проект



Рокарий

«Лесная Сказка»

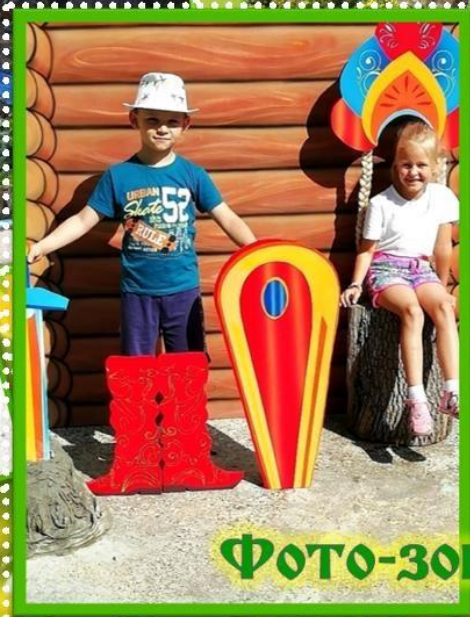


ФОТО-ЗОНА



МБДОУ Детский сад №18 г. Дивногорска «Журавушка»



«Экологическая Тропа»

Проект

Во время путешествия на каждой «станции»: 1. «Клумба», 2. «Сирень», 3. «Пень», 4. «Скворечник», 5. «Деревья», хозяин тропы Старичок Лесовичок рассказывает об интересных фактах природного мира, загадывает загадки, читает стихи, проводит игры, рассуждает вместе с детьми о сезонных изменениях, повторяет с ними правила поведения в природе, а также о том, чем мы можем природе помочь.



Детям вручается книжка и удостоверение «Юного Эколога»

МБДОУ Детский сад №12 г. Красноярск



Эколого-образовательный комплекс «Природа Сибири»

МБДОУ Детский сад №12 г. Красноярск



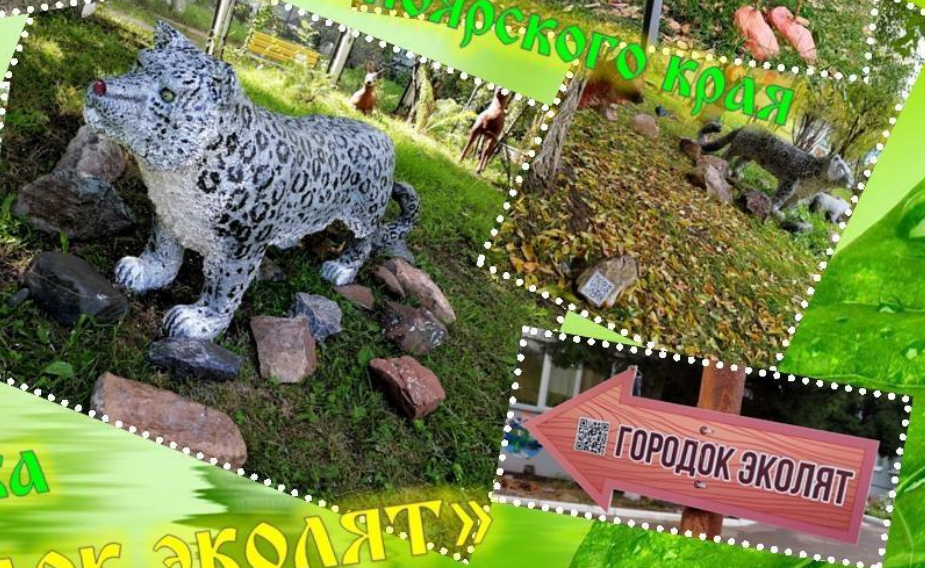
«Чистый город»



«Красная книга Красноярского края»



ЭКО-ПЛОЩАДКА «ГОРОДОК ЭКОЛЯТ»





МБДОУ Детский сад №98 г. Красноярск

Тематическая клумба
«Города Енисейской губернии»



Эко-пространство
«Красная книга»



Проект



Проект



МБДОУ Детский сад №98 г. Красноярск

Клумба

«Лакомство для насекомых»

Проект

Проект

«Злаковое поле»





МБДОУ Детский сад №98 г. Красноярск

ДЕРЕВНЯ «ПРЕОБРАЖЕНОЧКА»

Проект



Зеленая аптека



Огород





В рамках краевого проекта «Практикум «Проектирование ландшафтного дизайна в Зеленых Школах Красноярья» от партнеров «ЗЕБРЫ»: КРОМО «Экологический союз», КРОО Экошкола «Планета-Общий-Дом (ПЛОД)» и ККЦ «Юннаты», поддержанного грантом Министерства экологии и рационального природопользования Красноярского края были созданы профессионально декорированные рекреационные уголки на территории пяти образовательных учреждений





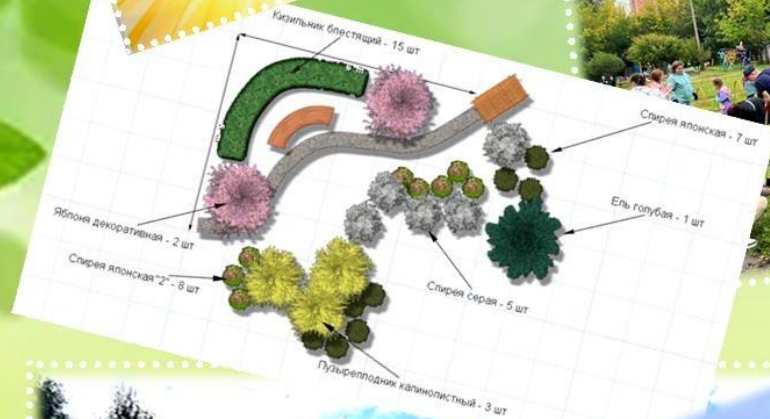
КГБОУ Красноярская школа №1

Проект

ВХОДНАЯ ЗОНА



«ЭКО-ОСТРОВ» «ЖУРАВУШКА»



Проект

МБДОУ №18

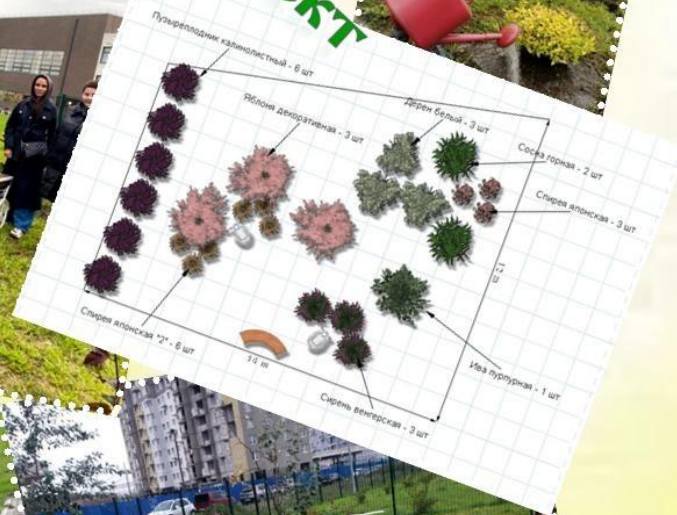
г. Дивногорск



МБДОУ Детский сад №98 г. Красноярск



Проект



Эко-пространство

«Остров отдыха»



ЧДОУ Детский сад №198 г. Красноярск

«Зеленая парадная»

Проект





МБОУ Веселовская школа №7 Тасеевского р-на

Проект «Сад мечты»



В рамках проекта «Практикум «Проектирование ландшафтного дизайна в Зеленых Школах Красноярья» в сентябре 2022 г. высажено:

Спирея японская – 120 шт.

Пузыреплодник калинолистный – 40 шт.

Сирень обыкновенная – 10 шт.

Кизильник блестящий – 10 шт.

Яблоня декоративная – 10 шт.

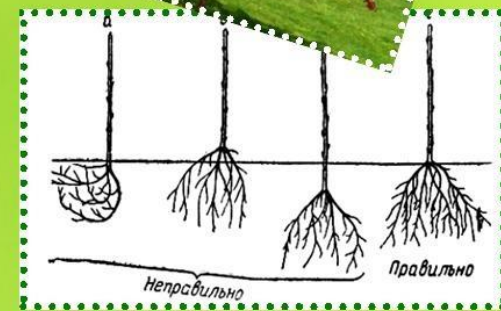
Дерен белый – 10 шт.

Можжевельник казацкий – 5 шт.

Ива декоративная – 5 шт.

Сосна горная – 5 шт.

Ель голубая – 5 шт.



Местоположение:	Светлолюбива, выносит лёгкое затенение, но в тени окраска листьев теряет свою интенсивность
Требования к почве:	Нетребователен, лучше развивается на дренированных суглинках со слабокислой реакцией
Зимостойкость:	Высокая
Размножение:	Зелеными черенками, семенами сбора текущего года без подготовки осенью
Применение:	Свободно растущие и стриженные живые изгороди, одиночные и групповые посадки
Выращивание:	Растет быстро, умеренно засухоустойчив. Хорошо переносит городскую среду, хорошо переносит обрезку

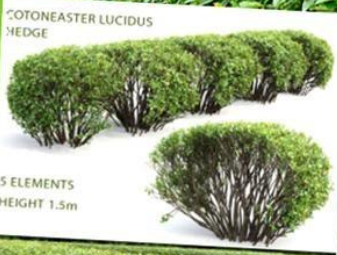
Спирея японская *Spiraea japonica*



Пузырчатник *Physocarpus opulifolius*

калинолистный

Местоположение:	Светлолюбива, выносит полутень (в ущерб интенсивности цветения)
Требования к почве:	Нетребовательна, растет на почвах разной кислотности и гранулометрического состава
Зимостойкость:	Высокая. В суровые бесснежные зимы некоторые сорта могут обмерзать, но быстро восстанавливаются
Размножение:	Видовая – семенами, сортовая – черенками, делением куста, отводками
Применение:	Низкие бордюры, живые изгороди, цветники, каменистые сады, элементы фитопластики. Самостоятельные группы, опушки, куртины из плотных группы, опушки, сортов
Выращивание:	Ветроустойчива, прекрасно переносит городскую среду. Хорошо переносит обрезку. Имеет большое количество сортов



КИЗИЛЬНИК БЛЕСТЯЩИЙ

Cotoneaster lucidus

Местоположение:	Весьма теневынослив, но прекрасно растет на солнце
Требования к почве:	Не требователен, лучше развивается на влажных, но дренированных слабокислых суглинках
Зимостойкость:	Высокая
Размножение:	Семенами осенью – стратификация до следующей осени (год), черенками (укореняются до 50%)
Применение:	Отлично в городе, элемент групп. Для живых изгородей или самостоятельных стриженных элементов
Выращивание:	Один из лучших видов для формовок

СИРЕНЬ ОБЫКНОВЕННАЯ

Syringa vulgaris

Местоположение:	Светолюбива, допустима очень легкая полутень
Требования к почве:	Малотребовательна, предпочитает свежие, дренированные супеси и суглинки нейтральной реакции
Зимостойкость:	Вполне зимостойка, подмерзает лишь в суровые зимы
Размножение:	Прививкой, зеленым черенкованием во время цветения, отводками
Применение:	Солитер, группы, смешанные группы, аллеи, живые изгороди
Выращивание:	Для ежегодного обильного цветения, а также для поддержания хорошей формы необходима обрезка



ЯБЛОНЯ ДЕКОРАТИВНАЯ Malus Helen



Местоположение:	Светолюбива
Требования к почве:	Малотребователен, предпочитает богатые, хорошо дренированные, свежие слабокислые почвы
Зимостойкость:	Зимостоек, в суровые зимы может подмерзать
Применение:	В виде солитера, а также в смешанных группах. Одна из наиболее эффектных декоративных яблонь
Выращивание:	Выносит условия города. Рекомендуется начальная формовка. Предпочтительны защищенные от ветра места



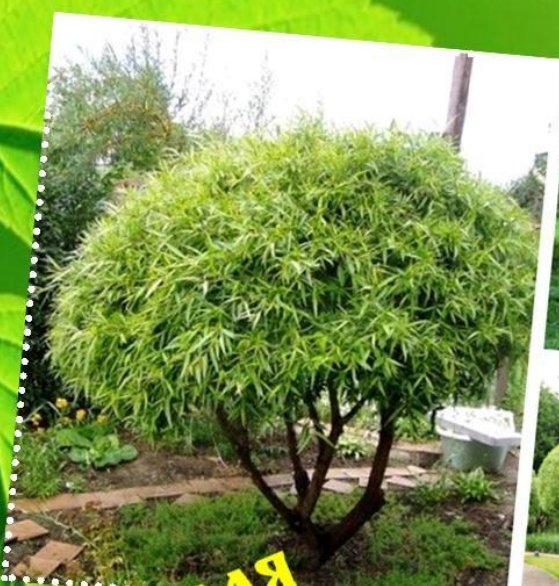
Местоположение:	Довольно теневынослив, но хорошо растет при полном освещении
Требования к почве:	Малотребователен, предпочитает влажные, рыхлые, суглинистые и супесчаные, слабокислые почвы
Зимостойкость:	Зимостоек в условиях средней полосы России
Размножение:	Зелеными черенками в конце весны или в начале лета, одревесневшими черенками, делением куста ранней весной
Применение:	Формованные и неформованные живые изгороди, солитеры, контрастные группы, закрепление склонов и оврагов
Выращивание:	Хорошо переносит условия города. Для уплотнения кроны рекомендуется ранневесенняя обрезка. Эффектно смотрится в штамбовой форме

Дерен Белый Cornus alba



Ива белая *Salix alba*

Местоположение:	Посадка на освещенных местах
Требования к почве:	К плодородию и влажности почвы сравнительно нетребовательна
Зимостойкость:	Зимостойкость высокая
Применение:	Используется как солитер, хороша на берегу водоемов, в древесно-кустарниковых композициях, особенно для малых садов, а также в аллейных посадках
Выращивание:	Хорошо переносит пересадку, хорошо переносит городские условия



Сосна горная *Pinus mugo*

Местоположение:	Светолюбива, переносит полутень
Требования к почве:	Нетребовательна, в природе обитает преимущественно на дренированных щелочных породах
Зимостойкость:	Высокая
Применение:	Для озеленения склонов, как солитер, в групповых посадках. Используется для контейнерного озеленения
Выращивание:	Дымо-газоустойчива, выносит уплотнение почвы



Можжевельник казацкий



Местоположение:	Светолюбив
Требования к почве:	Неприхотлив, растет на песчаных, каменистых почвах
Зимостойкость:	Обладает высокой зимостойкостью
Размножение:	Черенками и отводками
Применение:	Для альпинариев, рокариев, массивов, однородных и смешанных групп
Выращивание:	Засухоустойчив, дымо- газоустойчива, сильно разрастается вширь, укореняясь ветвями



Местоположение:	Светолюбива
Требования к почве:	Растет на всех дренированных почвах, плохо переносит засоление почвы
Зимостойкость:	Высокая
Размножение:	Семенами, прививкой
Применение:	Одиночные посадки и небольшие группы, в качестве акцента, солитера, новогоднего дерева
Выращивание:	Хорошо переносит формовку, выносит засуху лучше, чем другие виды елей



Ель голубая Picea pungens



Команда организаторов проекта
«Практикум «Проектирование ландшафтного дизайна
в Зеленых Школах Красноярья»



Руководитель проекта:
Осипова Юлия Викторовна, кандидат педагогических наук
руководитель КРОО Экошкола «Планета-Общий-Дом (ПЛОД)»
8 929 33 77 945
ekoshkola@bk.ru



Заместитель руководителя проекта:
Шулепова Наталья Алексеевна
президент КРОМО «Экологический союз»
8 960 756 02 30 shulep60@mail.ru



Сотрудники Красноярского краевого центра "Юннаты»:
Шершнева Оксана Викторовна
заведующая отделом ландшафтного дизайна
тел. 243-68-35 (доб. 108) yunnatu@yandex.ru



Шеходанова Юлия Олеговна
ландшафтный архитектор



Демко Валерия Викторовна
ландшафтный архитектор



ВОСПИТАНИЕ ПРЕКРАСНЫМ

**Альбом издан
на средства гранта Министерства экологии
и рационального природопользования Красноярского края,
выделенные проекту «Практикум «Проектирование ландшафтного
дизайна в Зеленых Школах Красноярья», заявленному КРОМО
«Экологический союз», и реализованному в партнерстве
с КРОО «Экошкола ПЛОД» и
ККЦ «Юннаты»**

Красноярск, 2022